

条件付
売土地

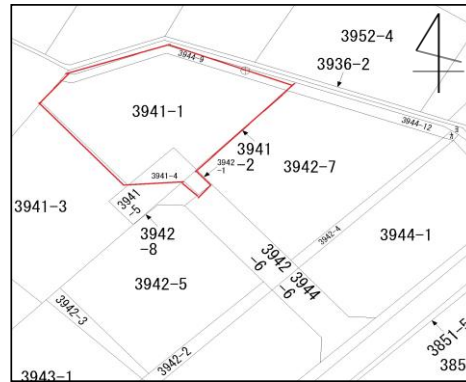
644.3 万円
(税込)

JR飯田線 切石

歩10分

所在 長野県飯田市鼎切石3941-1他

土地	土地面積	301.05㎡(91.06坪)
	地目	田・雑種地
	道路	位置指定道路 108.68㎡(持分1/4)
	権利	所有権
	都市計画/用途地域	無指定
	建ぺい率/容積率 その他制限	60%・100% 景観法、農地法 浸水想定区域0.5m未満
建築条件	クレバリーホーム飯田店	
設備	設備: 公営水道、本下水、個別LPG	
現況	更地(未造成)	
引渡	相談	
備考	<ul style="list-style-type: none"> ・造成費用(上下水道管取出費用含む)別途必要。 ・上水道加入金・下水道受益者負担金別途必要。 ・価格に道路負担金含む。 ・東側に隣接する宅地との境界壁沿いに暗渠排水管あり。 ・本物件のうち3941-4及び3942-1、別人が所有する3941-5及び3942-8の計4筆は車両の相互乗り入れに合意。 	



区画図 土地価格644.3万円、土地面積301.05㎡



飯田市立鼎小学校まで1635m

飯田市立鼎中学校まで1576m

業務スーパー飯田店まで447m

物件コード 20965359

情報公開日

2026年5月31日

図面と状況が異なる場合は現状を優先させていただきます

(株)丸三建設 ハウスランド飯田店

TEL 0265-23-7171

長野県飯田市座光寺3905-4

FAX 0265-23-7179

お客様専用フリーダイヤル 0120-23-7174

土地・建物 + HouseLAND

長野県知事(10)第2787号

取引態様	媒介
手数料	330,000円